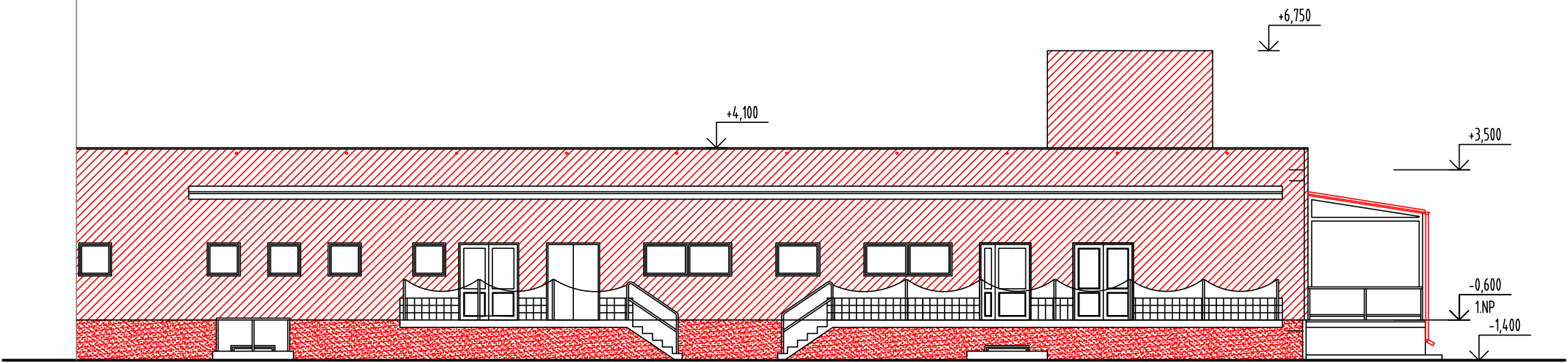
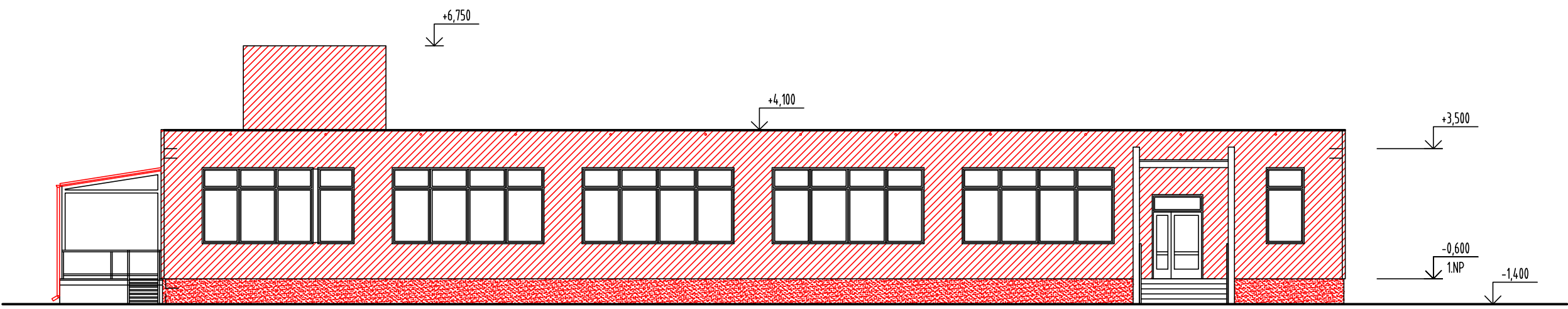


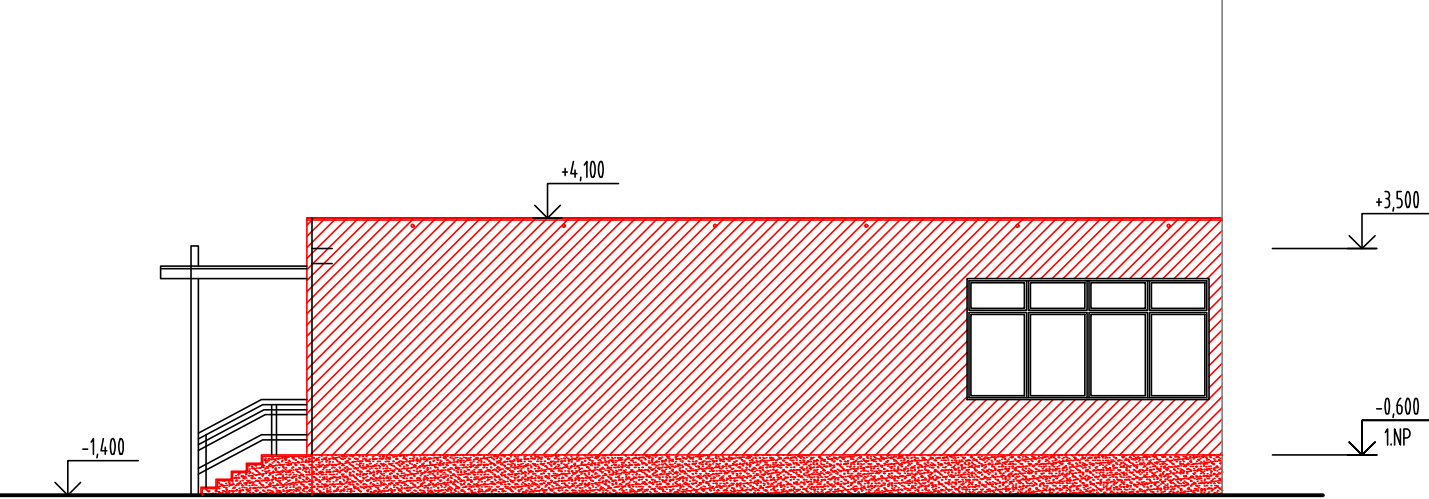
POHLED SEVERNÍ:



POHLED JIŽNÍ:



POHLED VÝCHODNÍ:



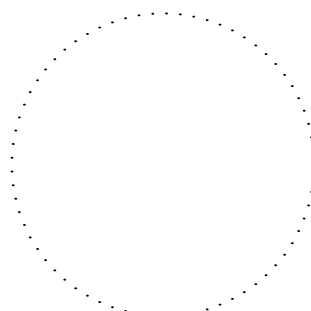

POZNÁMKY:

- FAŠÁDA: ETICS SE SILIKONOVOU OMÍTKOU
- SOKL: ETICS S MOZAIKOVOU OMÍTKOU
- OKNA, VSTUPNÍ DVEŘE (ZADNÍ VSTUP NA ZÁSOBOVACÍ RAMPU): PLASTOVÉ, ZASKLENÍ ČIRÉ - IZOLAČNÍ DVOJSKLO
- VSTUPNÍ DVEŘE (HLAVNÍ VSTUP): HLINÍKOVÉ, ZASKLENÍ ČIRÉ - IZOLAČNÍ DVOJSKLO
- PARAPETY: POZINKOVANÝ OCELOVÝ PLECH
- PŘEDLOŽENÉ SCHODIŠTĚ (HLAVNÍ VSTUP): SVISLÉ KONSTRUKCE - MOZAIKOVÁ OMÍTKA, NÁŠLAPNÁ VRSTVA - MRAZUVZDORNÁ KERAMICKÁ DLAŽBA (VČETNĚ PROVEDENÍ HYDROIZOLACE), ZÁBRADLÍ - OCHRANNÝ NÁTĚR
- STŘÍŠKA NAD HLAVNÍM VSTUPEM: OCELOVÁ KONSTRUKCE - OCHRANNÝ NÁTĚR, PODHLED - CEMENTOVÉ DESKY S OMÍTKOVOU ÚPRAVOU, ZASTŘEŠENÍ - KRYTINA Z POPLASTOVANÉHO PLECHU
- ZASTŘEŠENÍ - OPLÁŠTĚNÍ CEMENTOVÝMI DESKAMI S OMÍTKOVOU ÚPRAVOU V PODHLEDU, OPLECHOVÁNÍ Z POPLASTOVANÉHO PLECHU
- VĚTRACÍ MŘÍŽKY STŘECHY: PLASTOVÉ SE SÍTKOU PROTI HMYZU

LEGENDA:

- STÁVAJÍCÍ NEUPRAVOVANÉ KONSTRUKCE
- BOURANÉ KONSTRUKCE
- NOVÉ NEBO SANOVANÉ KONSTRUKCE
- ETICS - EPS (SILIKONOVÁ OMÍTKA) XPS (MOZAIKOVÁ OMÍTKA)

- POPIS KONSTRUKCÍ A ÚPRAV - BLÍŽE VIZ TECHNICKÁ ZPRÁVA
- TECHNICKÁ ZPRÁVA A POŽÁRNĚ BEZPEČNOSTNÍ ŘEŠENÍ JSOU NEDÍLNOU SOUČÁSTÍ PROJEKTOVÉ DOKUMENTACE !!!
- JEDNOTLIVÉ ROZMĚRY OBJEKTU JSOU PŘEVZATY Z PŘEDANÉ PROJEKTOVÉ DOKUMENTACE
- VEŠKERÉ ROZMĚRY JE NUTNO OVĚŘIT NA STAVBĚ !!!

Generální projektant:		Projektant části:		
 <div>SMART PROJEKT s.r.o. Lanžhotská 3448/2 690 02 Břeclav info@smart-projekt.cz</div>				
Architekt: -		Vypracoval: Ing. Tomáš Mansbart		
HIP: -		Kreslil: -		
Kontroloval: -		Zodp. projektant: Ing. Tomáš Mansbart		
Stavebník: INTERGROVANÁ STŘEDNÍ ŠKOLA HODONÍN				
Místo stavby: p.č. 2058/6, 7166, 9719, 103116, 7935, 2058/87, 2058/122, 4607, 2058/55, 2058/69, Hodonín [640417]				Ozn. projektu: 2203 – 122
HODONÍN ISŠ – DOKONČENÍ OPRAV FASÁD POŠKOZENÝCH TORNÁDEM				Datum: 09/2022
Název:				Formát: 1 x A2
Objekt:		S0-03 Stravovací pavilon		Stupeň: PDPS
				Měřítko: 1:100
Název dokumentu:		POHLEDY		00
				Revize
		Číslo přílohy 103.7		